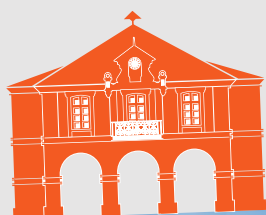


#16

décembre 2025



La lettre d'info

Maïchoise

Rue du Général De Gaulle

25120 Maïche

Tél. : 03 81 64 03 01

🌐 mairie-maiche.fr

📍 Ville de Maïche



Meilleurs Vœux!

2026

Que 2026 soit une année d'élan, de belles opportunités et de succès partagés.
Très belle année à vous!

Ville de **Maïche**

Cérémonie des vœux le vendredi 9 janvier 2026 à 19h15, salle de l'Union

En cette période préélectorale, par souci de neutralité, cette lettre ne contiendra ni édito du Maire ni textes des groupes politiques.

RECONSTRUCTION DES ATELIERS MUNICIPAUX



Lors de la réunion du conseil municipal du 17 novembre, les élus ont procédé à l'attribution des 14 lots du marché à l'issue de l'analyse technique et financière des 70 offres reçues.

La remise en état des ateliers municipaux représente un enjeu stratégique pour le bon fonctionnement de la ville et des services techniques. En effet, ce site constitue un outil indispensable au quotidien pour assurer l'entretien et les animations de la commune. Leur reconstruction va permettre de renforcer l'efficacité de nos équipes de terrain et surtout de reprendre une vie normale.

Historique:



Projet:

- Reconstruction du bâtiment détruit pour le rangement des engins, du matériel technique et du magasin,
- Rénovation du bâtiment au niveau thermique et au RDC pour les espaces de travail,
- Extension du bâtiment rénové pour isoler les locaux à risques (stockage des hydrocarbures et de l'atelier soudure),
- Création des garages préfabriqués pour les véhicules légers ainsi que des box de stockages extérieurs,
- Aménagements extérieurs



Les entreprises retenues:

Terrassement: LACOSTE à Maîche

Gros Œuvre: LACOSTE à Maîche

Charpente bois: DURAND à Valentigney

Couverture - Zinguerie: CLAIR ET NET à Brognard

Menuiseries Extérieures: ALU FACTORY à Montbéliard

Métallerie: SERRURERIE DE L'EST à Audincourt

Façades: ITE SAS POLE BÂTIMENT à Brognard

Électricité: BALOSSI MARGUET SAS à Morteau

Plomberie - Sanitaires: ETS BARBALAT G.SAS à Maîche

Plâtrerie: LA PENNA à Maîche

Carrelage: SARL RICORD à Exincourt

Menuiseries intérieures: CUBE METTEY à Bart

Peintures: SAS PARGAUD à Bart

Nettoyage: HOUBERDON NET SERVICES à Étupes

Plan de financement:



Dépenses:

Maîtrise d'œuvre: Cabinet BEJ -> 198 727 €

Frais annexes: Acquisition foncière -> 107 640 €

Travaux: Reconstruction et réhabilitation -> 1 328 688,04 €

Total: 1 635 055,04 €



Recettes:

Subventions: DETR -> 327 011 €

Assurance: Indemnités pour la reconstruction -> 869 027,00 €

Fond propre: Commune -> 439 017,03 €*

Total: 1 635 055,04 €

*contre 915 867,00 € dans les estimations initiales avant attribution des lots aux entreprises et négociations.

Conseils et informations pratiques pour un hiver serein du 1er novembre au 31 mars



Règles applicables en période de **salage** (gel et verglas) et **déneigement**.



Enlever la neige devant son **domicile** sans la répandre sur la voie publique.
Entretien des **chênes** et **les haies** de sa propriété.



Stationnement interdit de 19h30 à 07h dans les zones définies par l'arrêté municipal CIRC 2025-101 (disponible sur mairie-maiche.fr).

Sanctions en cas de **stationnement gênant** empêchant le salage et le déneigement (avertissement, verbalisation ou mise en fourrière).



Adapter sa vitesse de circulation.

Se stationner **en priorité** sur son propre terrain, cours et garage.



Utilisez à défaut les **parkings publics** recommandés :

- Carrefour Market et Place du Champ de Foire,
- Place de la Rasse,
- Place des Déportés,
- Parking de la salle de l'Union,
- Église,
- MARPA et angle magasin AB CROC.



INSCRIPTION SUR LES LISTES ÉLECTORALES



6 ans : c'est la durée du mandat municipal

Pour pouvoir voter, il faut être inscrit sur les listes électorales de la Commune.



L'inscription est :

- automatique pour les jeunes ayant effectué leur recensement citoyen à 16 ans et pour les personnes devenues françaises après 2018.
- sur demande pour les autres cas (nouveaux arrivants, citoyens européens résidant en France, personnes ayant acquis la nationalité française...)

RAPPEL : un citoyen européen (non français) peut voter aux élections municipales et aux élections européennes en France.



27 : c'est le nombre d'élus à Maîche

COMMENT S'INSCRIRE ?

- En ligne via service-public.fr en numérisant les pièces justificatives.
- En mairie, sur présentation d'une pièce d'identité en cours de validité ou périmée depuis moins de 5 ans et d'un justificatif de domicile de moins de 3 mois.
- Par courrier adressé au service Élections de la Mairie accompagné du document CERFA et des pièces justificatives.

Pour les situations particulières, se renseigner en Mairie (majeur vivant chez les parents, personne hébergée n'ayant pas de justificatif en nom propre, qualité de contribuables, gérants d'entreprise, détenus en prison...).



DATES LIMITES :

Pour pouvoir voter aux élections municipales des **15 et 22 mars 2026**, l'inscription est possible jusqu'à 6 semaines avant la date du scrutin soit jusqu'au **4 février 2026** pour les demandes déposées en ligne et jusqu'au **6 février 2026** pour les demandes papier.



CRAZY PINK RUN :

Vous étiez plus de 1500 mobilisés pour cette course ce qui a permis de reverser un chèque de 8130 € aux associations qui agissent au quotidien sur le terrain contre la maladie: La Ligue contre le cancer, Semons L'Espoir, OncoDoubs, Un bracelet contre le cancer et Vivre comme avant.

CARNAVAL :

FestiGang a révélé les dates de l'édiction 2026... retenez donc dès à présent votre samedi 7 et dimanche 8 mars 2026. Le thème sera « Ça va cartooner! », une référence au monde des dessins animés et de la bande dessinée qui, c'est certain, va inspirer les participants, petits et grands.



Retrouvez toutes les manifestations 2026
dans l'**AGENDA CULTUREL**.



COLIS DES ANCIENS :

Les seniors de 85 ans et plus habitant à Maîche vont recevoir la visite des élus afin de leur apporter le traditionnel colis de Noël qu'ils ont préparés avec l'aide des membres d'Oxy'jeunes

GROUPE OXY'JEUNES – VOYAGE A PARIS

Le Groupe Oxy'Jeunes a vécu une aventure inoubliable à l'occasion d'un séjour de près de quatre jours à Paris. Ce voyage, mûrement préparé avec animateurs et élus, avait pour objectif de permettre aux adolescents de découvrir la capitale sous un angle culturel, citoyen et humain.

Au programme: visite guidée du Louvre, du musée Grévin, du Palais Garnier, de la cité des sciences et du musée de l'Illusion, balade sur les Champs-Élysées et l'Arc de Triomphe, Jardin des Tuileries, Notre Dame de Paris et Montmartre, bus touristique, croisière sur la Seine, Spectacle « Dîner en Famille », shopping... Les soirées étaient ponctuées de séances de jeux de société, karaoké...

Au-delà des visites, ce séjour a constitué un véritable bilan humain très positif: cohésion renforcée, solidarité naturelle, respect mutuel et capacité à s'adapter et vivre ensemble. Les encadrants ont salué l'esprit d'entraide et l'engagement dont les jeunes ont fait preuve tout au long du voyage.

Ce projet a vu le jour grâce au soutien financier de la commune et de la CAF. En contrepartie, les jeunes s'étaient engagés tout au long de l'année dans plusieurs actions citoyennes auprès des élus et des associations maîchoises, sans oublier la présentation de leur projet devant le jury ID'jeunes à la CAF. Ces actions ont donné du sens à leur voyage.

